

# 考古学研究会関西例会 第 226 回研究会のご案内

仲春の候、皆様におかれましてはますます御健勝のことと、お喜び申し上げます。  
さて当会では、新型コロナウイルスの感染拡大状況に鑑み、当面の間、オンライン  
(Zoom)にて研究会を実施しております。つきましては、**第 226 回の考古学研究会関西例会**を下記の要領で開催いたします。参加の方法は下記の通りとなりますので、皆様奮ってご参加のほど、よろしくお願い申し上げます。

**日 時：7/31（土） 13:00 ～ 京都例会（オンラインでの実施です）**

13:00 ～ 13:10 開会アナウンス（諸注意など）

13:10 ～ 14:40 研究報告：繰納民之氏（京都大学文学研究科修士課程）  
「古墳時代前・中期における鉄製農工漁具の編年と地域差」  
〈休憩 20 分〉

15:00 ～ 16:30 調査報告：菅 博絵氏（京都府埋蔵文化財調査研究センター）  
「城陽市芝山古墳群の発掘調査」

## 参加までの流れ（事前申し込みが必要です！）

### ①メールでの参加申し込み

下記事項を記載の上、下のアドレスへメールをお送りください。

①氏名

②メールアドレス

③会員 / 非会員

④その他

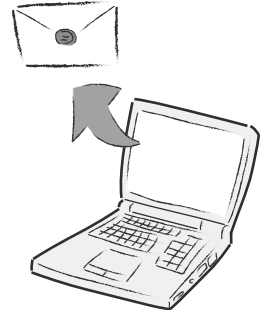
（専門・関心のある分野、ご所属など）

⑤メーリングリストへの登録を希望される方は「登録希望」とご記載ください。

次回以降、例会のご案内をさせていただきます。

※ペンネーム・ニックネームなどでお申し込みの場合、セキュリティ上の理由から参加をお断りすることがありますので、ご了承ください。

申込用アドレス：reikai.online@gmail.com  
申込の締め切り：7月24日（土）



### ②参加用 URL のメール配信

例会開催日のおよそ 1 日前までに、Zoom の URL をお送りします。万が一 URL が届かない場合は、お手数ですが事務局までご連絡下さい。

※別途レジュメ等がある場合はこの時に、メール添付にてお送りいたします。

### 考古学研究会 関西例会事務局

大阪府豊中市待兼山町 1-5  
大阪大学考古学研究室  
Tel:06-6850-5106  
E-mail:  
kansaireikai@gmail.com

### ③例会当日のアクセス

開始時間になりましたら、各自のパソコンから URL へアクセスをお願いします。

※アクセス後、事務局が許可を出すまでしばらくお待ちください。時間がかかる場合もあるので、少し早めの接続をお願いします。

※通信安定化・ノイズ防止等のため、各自マイク・ビデオはお切り下しますよう、よろしくお願い致します。（質疑等で用いる場合は別途アナウンス致します）

この機会にぜひ考古学研究会へご入会下さい！詳細はこちら→<http://kokogakukenkyukai.jp/nyu-kai.html>