

# 考古学研究会関西例会 第 228 回研究会のご案内

秋冷の候、皆様におかれましてはますます御健勝のこととお喜び申し上げます。

さて当会では、新型コロナウイルスの感染拡大状況に鑑み、当面の間、オンライン (Zoom) にて研究会を実施しております。つきましては、**第 228 回の考古学研究会関西例会**を下記の要領で開催いたします。参加の方法は下記の通りとなりますので、皆様奮ってご参加のほど、よろしくお願い申し上げます。

**日 時：12/4 (土) 13:00 ～ 和歌山例会 (オンラインでの実施です)**

13:00 ～ 13:10 開会アナウンス (諸注意など)

13:10 ～ 14:40 研究報告：金澤 舞氏 (和歌山県立紀伊風土記の丘)

「古墳時代中・後期の紀伊における竪穴系埋葬施設の構造」  
〈休憩 20 分〉

15:00 ～ 16:30 調査報告：大山僚介氏 (和歌山市和歌山城整備企画課)

「和歌山城及び天妃山石切場跡の結晶片岩に残る矢穴等の分布調査」

## 参加までの流れ (事前申し込みが必要です！)

### ①メールでの参加申し込み

下記事項を記載の上、下のアドレスへメールをお送りください。

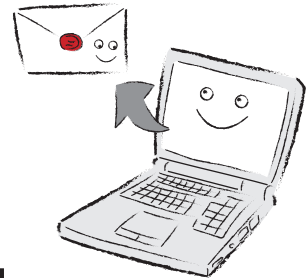
- ①氏名
- ②メールアドレス
- ③会員 / 非会員
- ④その他

(専門・関心のある分野、ご所属など)

- ⑤メーリングリストへの登録を希望される方は「登録希望」とご記載ください。
- 次回以降、例会のご案内をさせていただきます。

※ペンネーム・ニックネームなどでお申し込みの場合、セキュリティ上の理由から参加をお断りすることがありますので、ご了承ください。

申込用アドレス：reikai.online@gmail.com  
申込の締め切り：11月27日(土)



考古学研究会関西例会事務局

大阪府豊中市待兼山町 1-5  
大阪大学考古学研究室  
Tel:06-6850-5106  
E-mail:kansaireikai@gmail.com

### ②参加用 URL のメール配信

例会開催日のおよそ 1 日前までに、Zoom の URL をお送りします。万が一 URL が届かない場合は、お手数ですが事務局までご連絡下さい。

※別途レジュメ等がある場合はこの時に、メール添付にてお送りいたします。

### ③例会当日のアクセス

開始時間になりましたら、各自のパソコンから URL へアクセスをお願いします。

※アクセス後、事務局が許可を出すまでしばらくお待ちください。時間がかかる場合もあるので、少し早めの接続をお願いします。

※通信安定化・ノイズ防止等のため、各自マイク・ビデオはお切り下さいますよう、よろしくお願い致します。(質疑等で用いる場合は別途アナウンス致します)

この機会にぜひ  
考古学研究会へ  
ご入会下さい!



↑スマホのカメラをかざすと案内ページへジャンプします。(http://kokogakukenyukai.jp/nyu-kai.html)