

考古学研究会関西例会 第 229 回研究会のご案内

寒冷の候、皆様におかれましてはますます御健勝のこととお喜び申し上げます。

さて当会では、新型コロナウイルスの感染拡大状況に鑑み、当面の間、オンライン (Zoom)にて研究会を実施しております。つきましては、**第 229 回の考古学研究会関西例会**を下記の要領で開催いたします。参加の方法は下記の通りとなりますので、皆様奮ってご参加のほど、よろしく願い申し上げます。

日 時：2/5 (土) 13:00 ～ 滋賀例会 (オンラインでの実施です)

13:00 ～ 13:10 開会アナウンス (諸注意など)

13:10 ～ 14:40 研究報告：佐藤巧庸氏 (公益財団法人滋賀県文化財保護協会)

「福井県鳥浜貝塚における生業変遷の再評価—堆積環境と出土遺物を中心に—」
(休憩 20 分)

15:00 ～ 16:30 調査報告：福井知樹氏 (公益財団法人滋賀県文化財保護協会)

「栗東市高野遺跡の調査成果—古代東海道を発見—」

参加までの流れ (事前申し込みが必要です!)

①メールでの参加申し込み

下記事項を記載の上、下のアドレスへメールをお送りください。

①氏名

②メールアドレス

③会員 / 非会員

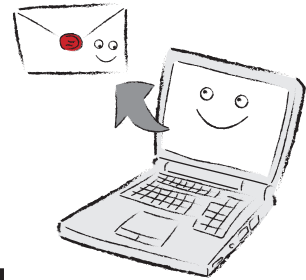
④その他

(専門・関心のある分野、ご所属など)

⑤メーリングリストへの登録を希望される方は「登録希望」とご記載ください。
次回以降、例会のご案内をさせていただきます。

※ペンネーム・ニックネームなどでお申し込みの場合、セキュリティ上の理由から参加をお断りすることがありますので、ご了承ください。

申込用アドレス：reikai.online@gmail.com
申込の締め切り：1月29日(土)



考古学研究会関西例会事務局

大阪府豊中市待兼山町 1-5
大阪大学考古学研究室
Tel:06-6850-5106
E-mail:kansaireikai@gmail.com

②参加用 URL のメール配信

例会開催日のおよそ 1 日前までに、Zoom の URL をお送りします。万が一 URL が届かない場合は、お手数ですが事務局までご連絡下さい。

※別途レジュメ等がある場合はこの時に、メール添付にてお送りいたします。

③例会当日のアクセス

開始時間になりましたら、各自のパソコンから URL へアクセスをお願いします。

※アクセス後、事務局が許可を出すまでしばらくお待ちください。時間がかかる場合もあるので、少し早めの接続をお願いします。

※通信安定化・ノイズ防止等のため、各自マイク・ビデオはお切り下さいますよう、よろしくお願い致します。(質疑等で用いる場合は別途アナウンス致します)

この機会にぜひ
考古学研究会へ
ご入会下さい!



↑スマホのカメラをかざすと案内ページへジャンプします。(http://kokogakukenyukai.jp/nyu-kai.html)