

唐三彩陶枕の分類と流通

陳斯雅（金沢大学）

はじめに

これまで、日本から出土した唐代の釉陶器は、三彩陶枕が中心であることが注目されている。一方、中国では、三彩枕は唐代の城址、墳墓および窯跡で散見されるのみで、それに関する研究も少ない。そこで本発表では、中国で出土した三彩枕を網羅し、日本の分析手法を用いて器形・装飾の再分類を試み、系譜を明らかにすることで当時の中国における流通の実相に迫る。さらに、日本出土品との比較から、日中間の流通についても検討する。

1. 資料と分布

研究対象とする資料は、唐代の墳墓・住居址及び窯跡から出土した三彩陶枕となる。三彩陶枕の出土地点は、主に長安城と洛陽城という唐の両京およびその周辺に分布する（図1）。

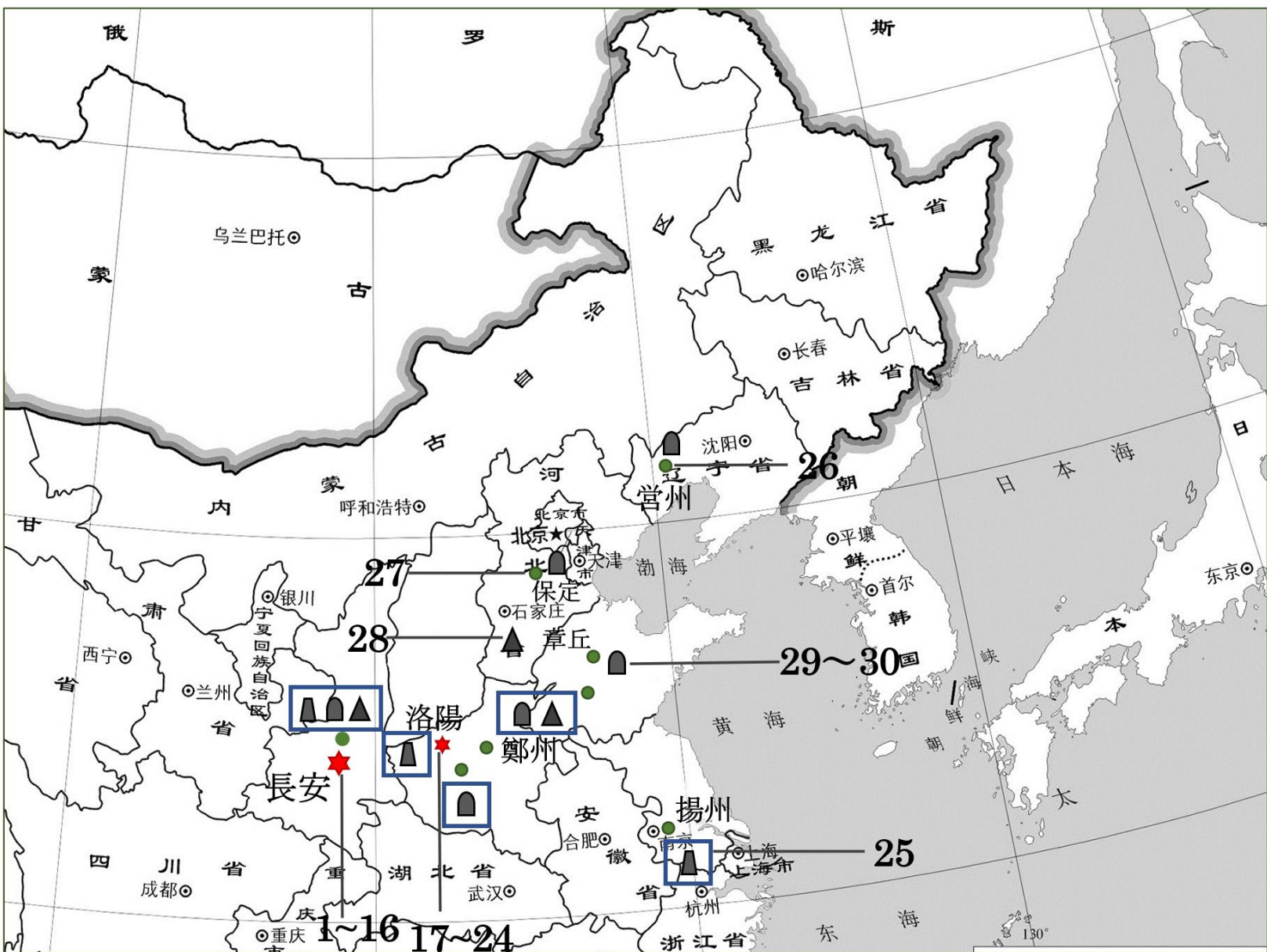


図1 三彩陶枕出土地点とその遺跡の性格



1～2、懿德太子李重潤墓夫婦墓 3、西安韓森寨墓 4、6、9、11、13、14、長安城東市 5、銅川新区西南变电站唐墓M1 7、鳳南M162 8、鳳零M4 10、西安黄雁村 15、渭南採集 16、礼泉坊窯 17、黄堡窯跡 18、白居易邸宅 19、洛陽出土 20、三門峽唐墓 21、駐馬店朱洪村唐墓 22、鞏義芝田唐墓88HGZM90 23～24、黄冶窯跡 25、隋唐揚州城 26、朝陽機械廠89CZM3 27、安新県唐墓 28、邢窯跡 29、章丘城角頭M476 30、山東李梅村唐墓

図2 各遺跡出土した三彩陶枕

2. 資料の分類

(1) 形態の分類と用途

表1 日本出土した三彩陶枕の形態分類と用途

形態の分類	用途の分類	
巽淳一郎氏（巽1984） 神野恵氏（神野2010）	亀井明德氏（亀井2000）	高橋照彦氏（高橋2012） 謝明良氏（謝2021）
A形態：直方体	A類：頭枕（B形態）	A類：頭枕（B形態）
B形態：枕面のみ凹面をなす	B類：筐形品（A・C形態）	B類：頭枕可能（A形態）
C形態：長側面と枕面が凹面をなす		

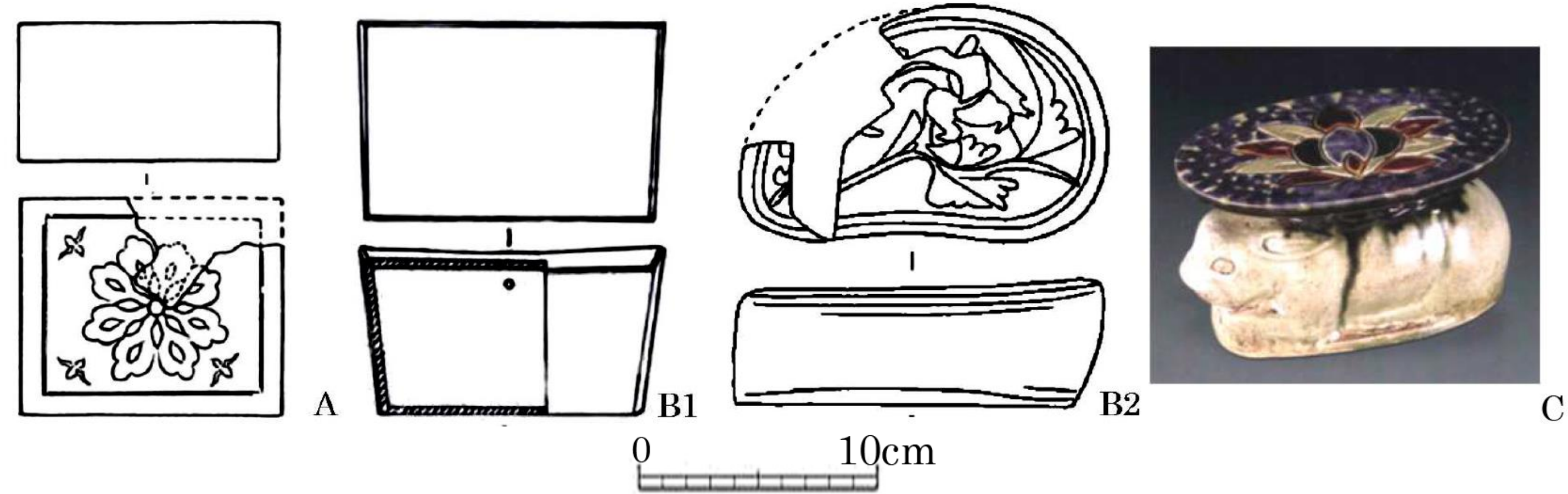


図3 三彩陶枕の形態の分類

A、方形枕 B1、直方体・凹面枕 B2、橢円形・凹面枕 C、獸座枕

表2 各形態の出土状況

	住居跡	墳墓	黄冶窯	黄堡窯	礼泉坊窯
初唐		A(4) B2(1)	A		
盛唐			A B1		
中晩唐	A(2) B1(2) C(1)	B1(3)	A B1 B2 C		A B1
時期未定		A(2) B1(4) B2(1) C(4)		B1 B2 C	

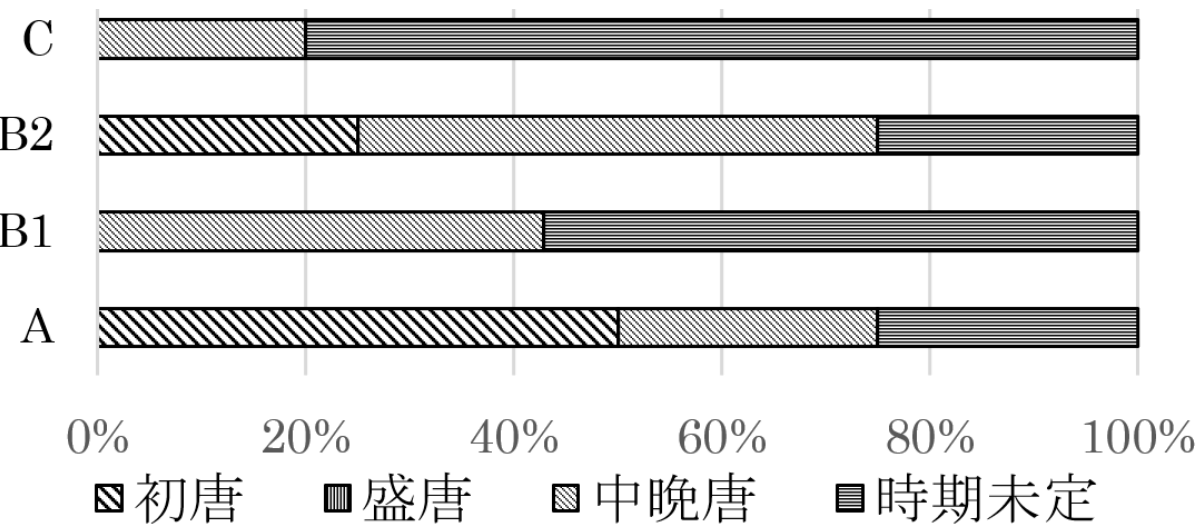


図4 住居跡と墳墓の出土品の年代別

出土遺跡点の年代によって、A形態は初唐に、B1形態は中晩唐に流行する。A形態の出現時間は、B1とC形態より早い。

(2) 釉色装飾の分類



図5 三彩陶枕枕面の釉色装飾の分類

①複色釉の装飾：簡素な文様に属する縦帯紋・斑紋（図5-1、5-2）と複雑な文様に属する白釉点彩（図5-3）。
②絞胎：簡素なもの（図5-4）と複雑なもの（図5-5、5-6）。
③模印＋填彩：簡素なもの（図5-7）と複雑なもの（図5-8、5-9）。

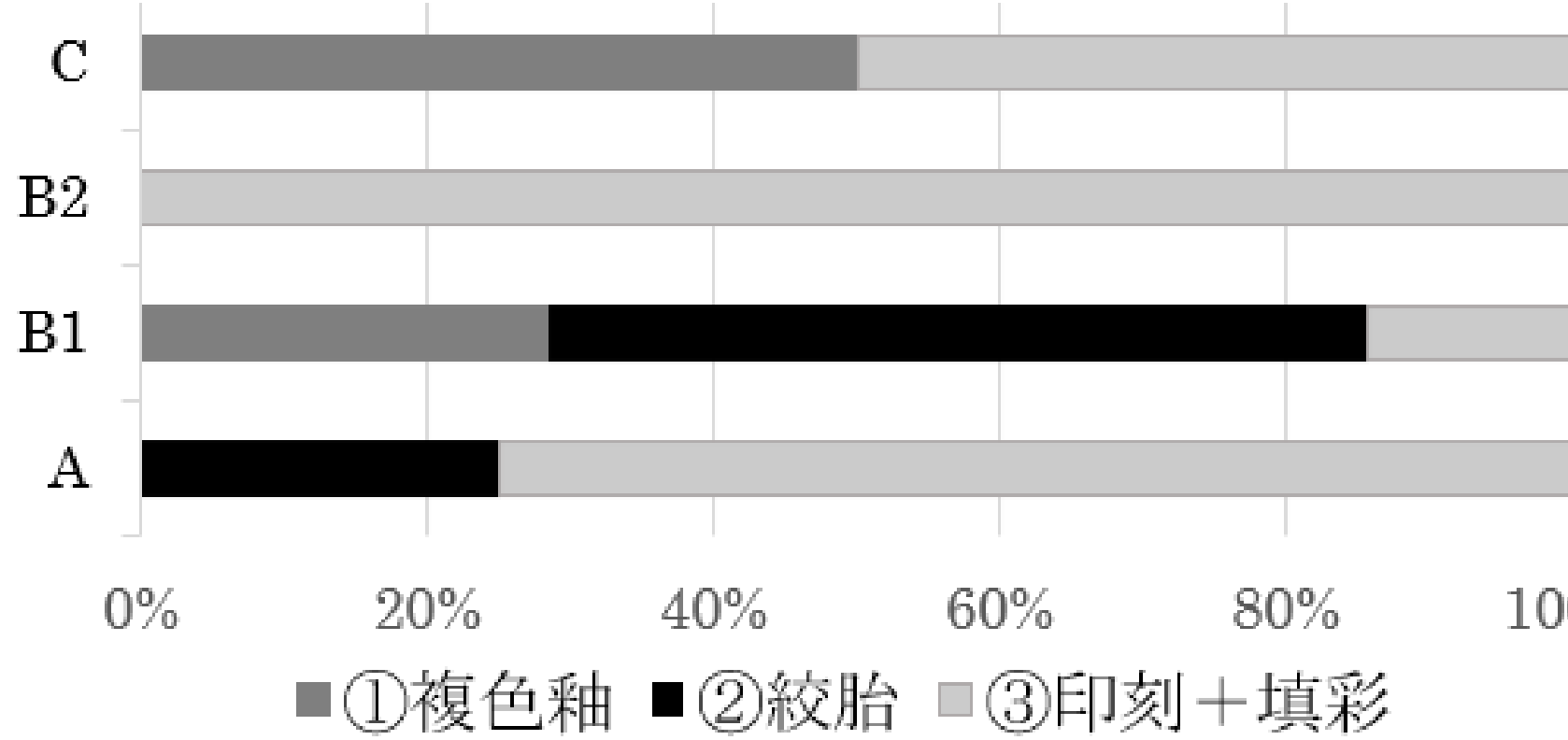


図6 住居跡と墳墓の出土品の装飾様相

(3) 製作技法の分類

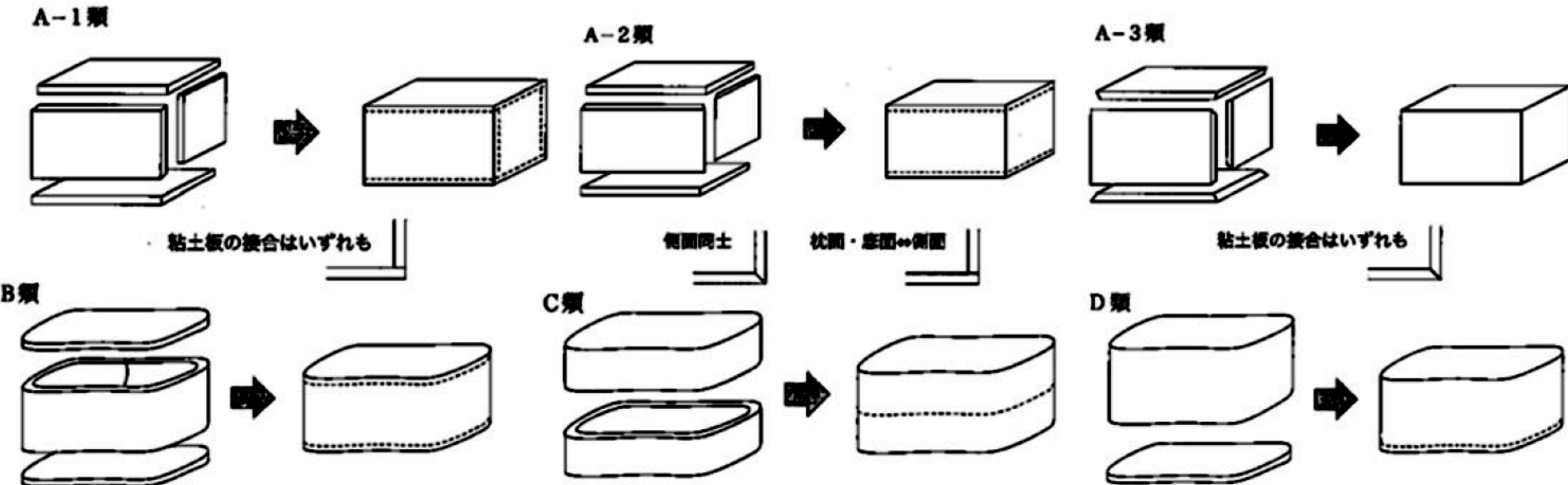
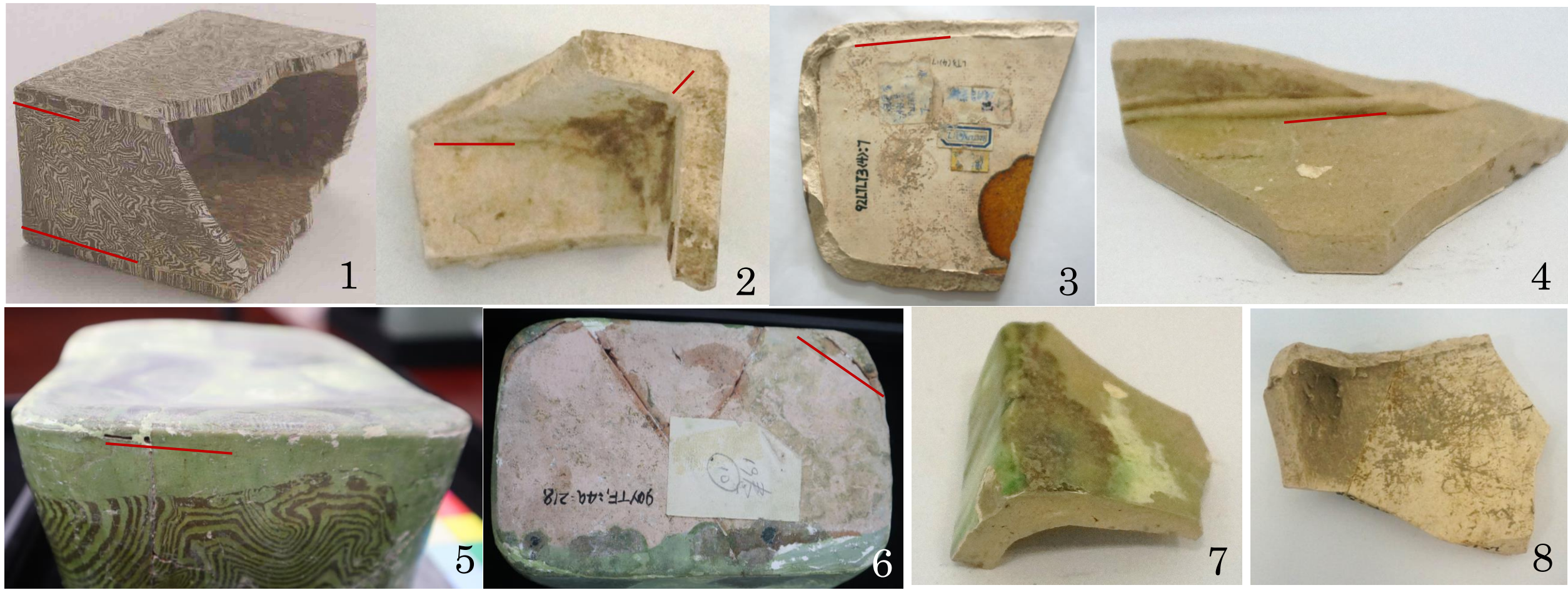


図7 製作技法の分類（神野2010:51 より）



1、邢窯跡 2、4、7、8、13、14、長安城東市 5、6 隋唐揚州城

図8 中国に出土した三彩陶枕の製作痕

神野氏の研究により、製作技法が5種類を確認している（図7）中国国内出土品の製作技法は3種類が確認できた。
a-1類（A-1類）：図8-1；a-2類（A-2類）：図8-2；b類（B類）：図8-3、8-4、8-5、8-6；c or d類（C or D類）：図8-7、図8-8。

3. まとめ

形態・装飾・流通の様相

- 初唐（7世紀第2四半期～8世紀初）、A類が流行し、③模印＋填彩の装飾は簡単であり、盛唐（8世紀前半頃）からその装飾が複雑となる。
- 中晩唐（8世紀後半頃～8世紀）、消費地と窯跡では、A類が少量発見され、B1類の出土点数が最も多い。絞胎のB1類は黄冶窯跡で大量に生産され、消費地にも一定の数量が発見された。
- 盛唐以前、ほぼ墳墓から出土したが、中晩唐には住居跡（貴族邸宅・宮殿・市場）からの出土品が多くなった。しかし、寺院からの出土品は発見されていない。

日本と中国出土陶枕の比較

- 中国の陶枕の出土総数、形態、装飾、製作技法と比べると、大安寺出土品の特殊性が顕著である。

現地資料の実見にあたっては、中国社会科学院考古研究所の龔国強氏、石自社氏、揚州文物考古研究所の王小迎氏から多くの便宜を図っていただいた。末筆ながら感謝申し上げる。本研究はJSPS19J20459による研究成果の一部である。